



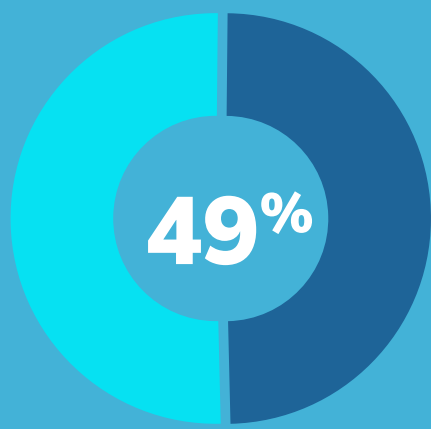
# SEGUIMIENTO INDICADORES PLAN NACIONAL DE DESARROLLO 2022 – 2026

PRIMER TRIMESTRE 2023  
Oficina Asesora de Planeación y Estudios Sectoriales



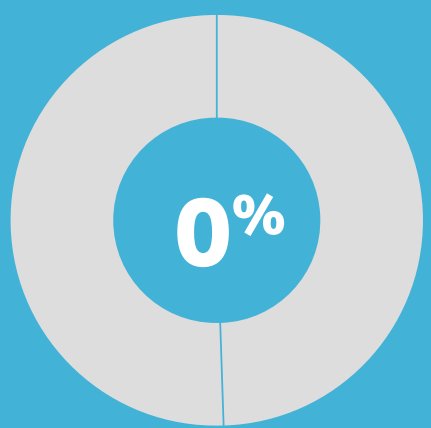
## TRANSFORMACIÓN: SEGURIDAD HUMANA Y JUSTICIA SOCIAL

### Accesos móviles y fijos a internet en el país\*



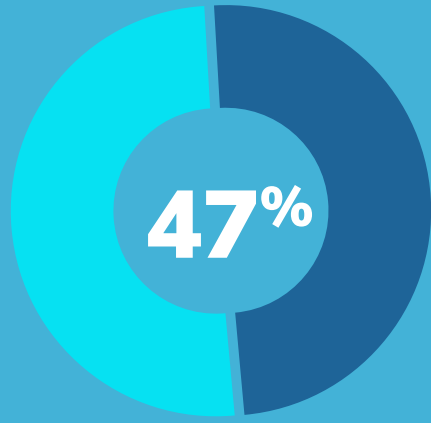
**Línea Base - LB:** 38.585.482  
**Avance:** 43.737.452  
**Meta Cuatrienio:** 71.383.142  
**Meta 2023:** 49.000.000

### Formaciones finalizadas en habilidades digitales



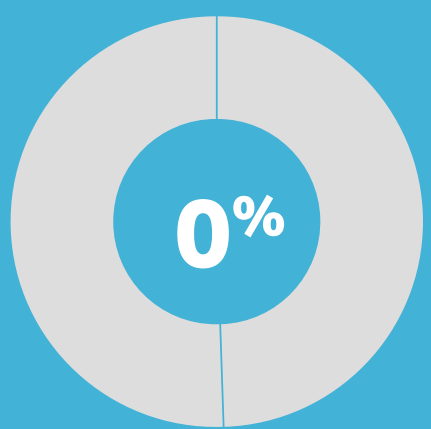
**Línea Base - LB:** 0  
**Avance:** 0  
**Meta Cuatrienio:** 797.000  
**Meta 2023:** 110.000

### Accesos móviles



**Línea Base - LB:** 30.100.000  
**Avance:** 34.702.864  
**Meta Cuatrienio:** 61.400.000  
**Meta 2023:** 39.900.000

### Personas sensibilizadas Uso de las TIC



**Línea Base - LB:** 0  
**Avance:** 0  
**Meta Cuatrienio:** 4.200.000  
**Meta 2023:** 730.000

### Personas mayores de cinco años que usan Internet



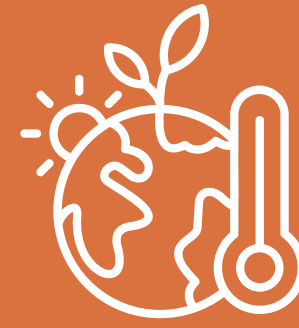
**Línea Base - LB:** 73,0%  
**Indicador con reporte anual**  
**Meta Cuatrienio:** 85%  
**Meta 2023:** 76%

### Entidades que aperturen, actualicen o usen los datos abiertos



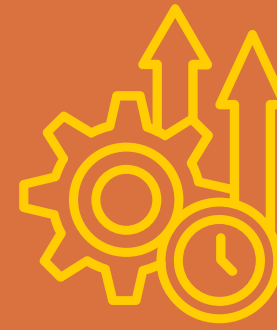
**Línea Base - LB:** 651  
**Indicador con reporte semestral**  
**Meta Cuatrienio:** 800  
**Meta 2023:** 800

\* Indicador principal



## TRANSFORMACIÓN: TRANSFORMACIÓN PRODUCTIVA, INTERNACIONALIZACIÓN Y ACCIÓN CLIMÁTICA

### Empresas beneficiadas para impulsar la transformación productiva



**Línea Base - LB:** 1.569  
**Indicador con reporte semestral**  
**Meta Cuatrienio:** 4.974  
**Meta 2023:** 2.109

### Empresas y/o empresarios que adoptan herramientas tecnológicas

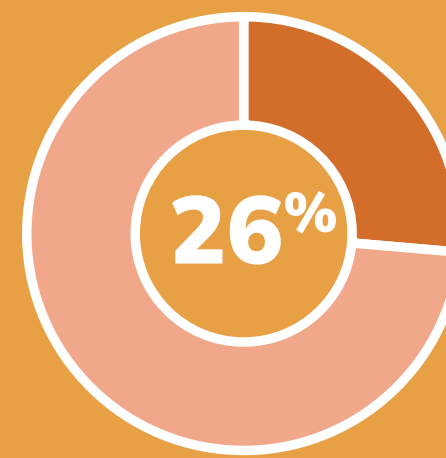


**Línea Base - LB:** 12.822  
**Indicador con reporte semestral**  
**Meta Cuatrienio:** 32.822  
**Meta 2023:** 15.322



## TRANSFORMACIÓN: GARANTÍAS HACIA UN MUNDO SIN BARRERAS PARA LAS PERSONAS CON DISCAPACIDAD

### Comunicaciones relevadas entre personas sordas y oyentes a través del Centro de Relevo\*



**Línea Base - LB:** 2.071.846  
**Avance:** 2.206.352  
**Meta Cuatrienio:** 4.231.846  
**Meta 2023:** 2.581.846

\* Indicador principal



## TRANSFORMACIÓN: CONVERGENCIA REGIONAL

### Variación del índice de gobierno digital en entidades nacionales



**Línea Base - LB:** 0  
**Indicador con reporte anual**  
**Meta Cuatrienio:** 8 p.p  
**Meta 2023:** 2 p.p

### Variación del índice de gobierno digital en entidades territoriales



**Línea Base - LB:** 0  
**Indicador con reporte anual**  
**Meta Cuatrienio:** 6 p.p  
**Meta 2023:** 1,5 p.p